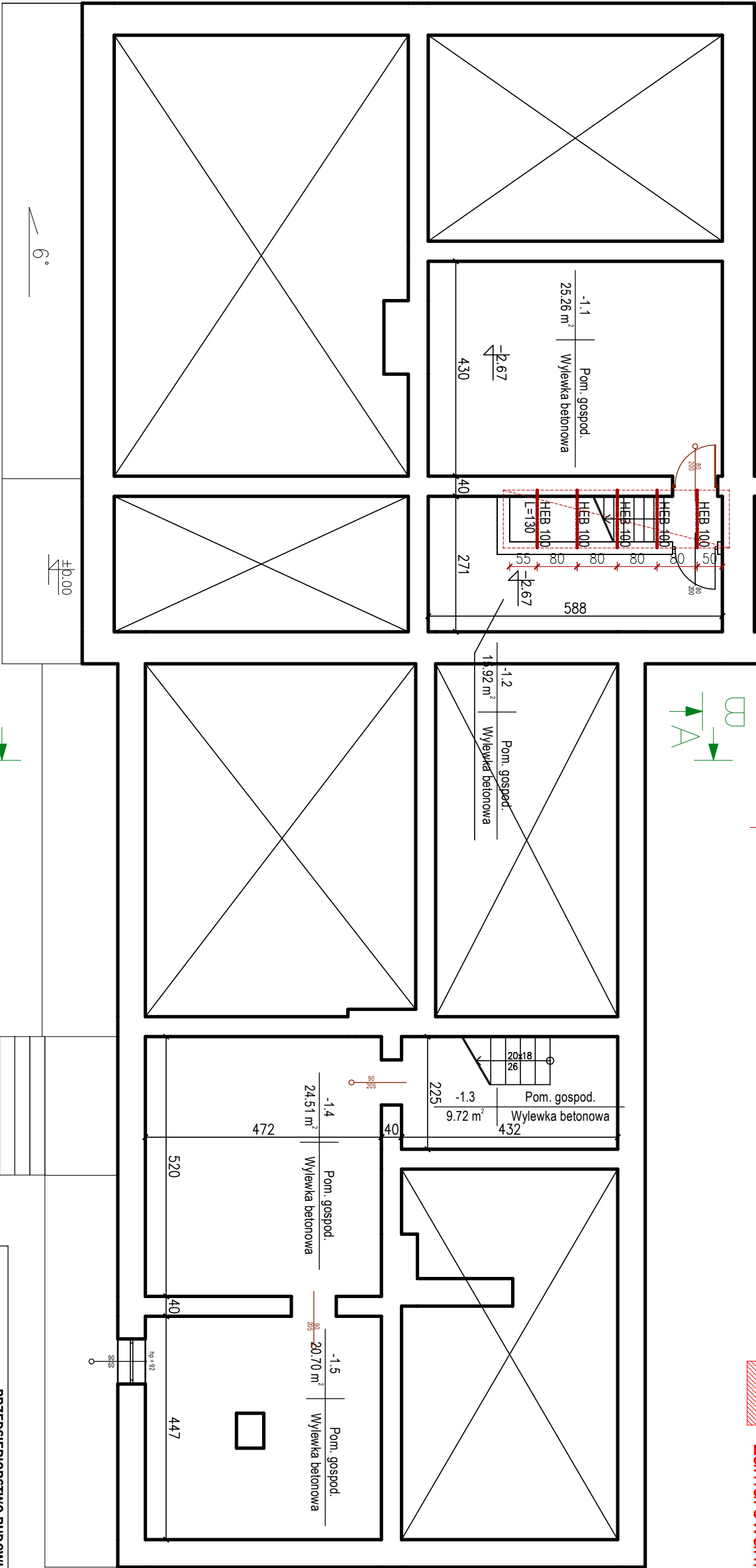


budynek nowej szkoły

- (A) Otwór w stropie nad piwnicą zamknąć warstwami:
- lerkola
 - szlichta betonowa C20/25, zbrojna włóknem PP gr 6cm
 - styropian EPS 100 (λ=0,030) gr 10cm
 - 2x folia PE posadzkowo min. 0,30mm
 - płyta żelbetowa gr. 15cm zbrojona górą i dołem siatką z prętów Ø12 (AIII-N RB500) o oczkach 10cm
 - na belkach stalowych
 - beton C20/25, dg<16, otulina 25mm
 - oparcie płyty na ścianach – min. 12cm
 - belki stalowe HEB100 co 80cm malowane do RFI 60

wyburzenia

zamurowania



Wykaz pomieszczeń: Piwnica szkoły

Nr	Nazwa pomieszczenia	Pow. użytkowa	Pow. rzeczyniwa	Posadzka
-1.1	Pom. gospod.	25,26 m²	25,26 m²	Wylewka betonowa
-1.2	Pom. gospod.	15,92 m²	15,92 m²	Wylewka betonowa

Wykaz pomieszczeń: Piwnica mieszkania

Nr	Nazwa pomieszczenia	Pow. użytkowa	Pow. rzeczyniwa	Posadzka
-1.3	Pom. gospod.	9,72 m²	9,72 m²	Wylewka betonowa
-1.4	Pom. gospod.	24,51 m²	24,51 m²	Wylewka betonowa
-1.5	Pom. gospod.	20,70 m²	20,70 m²	Wylewka betonowa
Razem		96,11 m²	96,11 m²	

PRZEDSIĘBIORSTWO BUDOWLANO - INWESTYCYJNE			
inż. NAOS <i>Bogusław Drodź</i>			
ul. B. Chrobrego 24, 78-320 Polczyn-Zdrój			
Investor:	Gmina Słowo, ul. M. Curie-Skłodowskiej 9, 76-100 Słowo		
Położenie obiektu:	Żukowo 65, Gmina Słowo, 76-100 Słowo, dz. nr 116/4 obr.0023		
Zadanie:	Przebudowa szkoły w Żukowie wraz ze zmianą sposobu użytkowania na świetlicę środowiskową w Żukowie		
Stadium:	Projekt przebudowy		Data: 08.2017
Rysunek:	Nr 6 – Rzut piwnic		Skala: 1:100
Sporządził:	Imię i nazwisko:		Podpis:
Kier. zespołu/Konstrukcja:	inż. Bogusław Drodź		A/PNB/8300/268/81
Architektura/Konstrukcja:	inż. Małgorzata Kłemińska		AN/8346/269/81 UAN/8346/26/87
Spr. architektura:	mgr inż. arch. Andrzej Tyszecki		A/PNB/8300/124/79
Spr. konstrukcja:	mgr inż. Adam Kaczorowski		UAN/U/7342/66/91
Opis:	mgr inż. Grzegorz Wojto		-